

Berufs-/Erwerbsunfähigkeit smart und klassik

**Damit Ihre Träume fliegen können.**



**GENERALI**  
Versicherungen

**Schutz unter den Flügeln des Löwen**



Ein Unternehmen der Generali Deutschland

# Träume dürfen abheben ...

## Träumen ist erlaubt.

Stellen Sie sich manchmal die Frage, was wäre, wenn Sie morgen zum Beispiel

- 10 Mio. € gewinnen würden?
- plötzlich einen reichen Partner/eine reiche Partnerin kennen lernen würden?
- von einem Unbekannten viel Geld erben würden?

Dann hätten Sie sicherlich keine Geldsorgen und könnten sich aussuchen, ob Sie weiterhin zur Arbeit gehen wollen. Dass diese seltenen Fälle eintreffen, ist relativ unwahrscheinlich.

Verlassen Sie sich auf sich selbst und Ihre eigene Leistung. Nehmen Sie Ihre Ziele in die Hand, und Sie werden sehen, dass viele Ihrer Träume in Erfüllung gehen werden.

Bauen Sie auf Ihre eigene Arbeitsfähigkeit.

## Routenplaner für das Leben.

Jeder ist anders und das ist gut so, denn alle haben ganz individuelle

- Wünsche,
- Bedürfnisse,
- kleine, große Träume und Ziele.

Überlegen Sie, welche Träume Sie sich mit Geld erfüllen möchten. Was ist Ihnen während des Berufslebens wichtig?

- Heiraten, Familie mit Kindern gründen
- Wohneigentum bauen oder kaufen
- Jedes Jahr in Urlaub fahren
- Regelmäßig ein neues Auto kaufen
- Einkaufen, ohne auf den Preis schauen zu müssen
- Genügend Geld für Hobbys und Freizeitaktivitäten
- Selbstständig für sich und für die Familie sorgen
- Lebensstandard beibehalten
- Und sicherlich vieles mehr

Die Basis für diese Träume ist Ihr Einkommen.



# ... und können sicher landen.

## Wer wird Millionär?

Die Fähigkeit arbeiten zu können, ist die Basis für alles, was Sie im Leben erreichen möchten.

Was schätzen Sie, welchen Wert Ihre Arbeitsfähigkeit bis zum 67. Lebensjahr haben wird?

### Was ist Ihr größter finanzieller Traum?

Ihr Monatseinkommen:

\_\_\_\_\_ x 12 Gehälter oder mehr

x \_\_\_\_\_ Arbeitsjahre bis Alter 67

= ca. \_\_\_\_\_ €



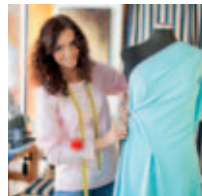
Tim, 27, Bankkaufmann, Köln, träumt von: Eigentumswohnung  
Monatsgehalt: 3.000 € brutto

**ca. 1,4 Mio. €**



Sascha, 25, Schreiner, Stuttgart, träumt von: Selbstständigkeit  
Monatsgehalt: 2.000 € brutto

**ca. 1 Mio. €**



Sandra, 32, Designerin, München, träumt von: Familie und Haus  
Monatsgehalt: 4.300 € brutto

**ca. 1,8 Mio. €**

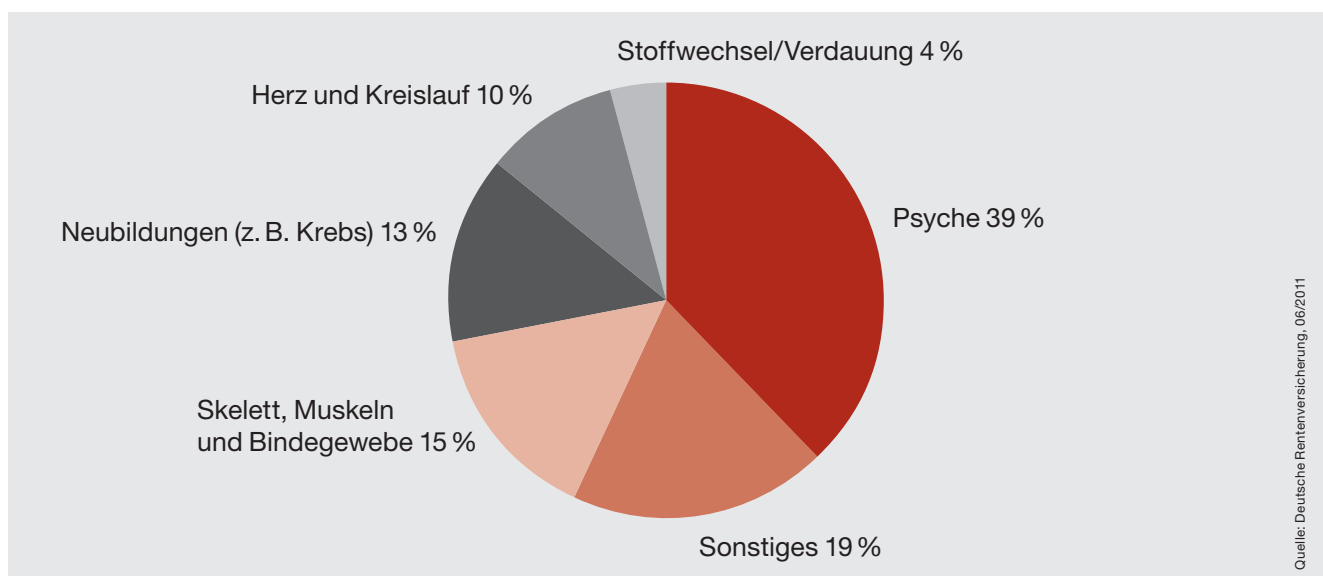
## Turbulenzen in der Planung?

Nahezu jeder 4. Berufstätige kann aus gesundheitlichen Gründen nicht mehr arbeiten. Unabhängig von Branche und Alter trifft es auch jüngere Menschen. Experten gehen davon aus, dass von den heute 20-Jährigen jeder 2. bis zum Rentenbeginn die Diagnose erhalten wird: Berufs- bzw. Erwerbsunfähigkeit.<sup>1)</sup>

## Viele Berufe – viele Risiken.

Bürotätige tragen das gleiche Risiko wie Beschäftigte im Handwerk oder in der Industrie, nicht mehr arbeiten zu können. Psychische Erkrankungen sind hierbei die häufigste Ursache.

## Ursachen einer Berufs- bzw. Erwerbsunfähigkeit:



Quelle: Deutsche Rentenversicherung, 06/2011

<sup>1)</sup> Analyse der Versicherungsmathematiker der Deutschen Aktuarvereinigung.

# Staatliche Leistungen im Sinkflug.

## Geringe Hilfe vom Staat.

Einen gesetzlichen Schutz bei Berufsunfähigkeit gibt es seit einigen Jahren nicht mehr. Er wurde ersetzt durch:

- Volle Erwerbsminderungsrente – in der Regel nicht mehr als ca. 34 % des letzten Bruttogehalts
- Teilweise Erwerbsminderungsrente – in der Regel nicht mehr als ca. 17 % des letzten Bruttogehalts

## Können Sie sich darauf verlassen?

Die Deutsche Rentenversicherung zahlt nur geringe Leistungen, und es muss Folgendes beachtet werden:

- Kein Sofortschutz. Es besteht eine 5-jährige Wartezeit, die meistens Berufsstarter betrifft.
- Kein Berufsschutz für alle, die ab 1961 geboren wurden.<sup>1)</sup> Versichert ist nicht der Beruf, sondern die Erwerbsfähigkeit.



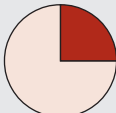
## Immer mehr bekommen weniger.

Derzeit sind ca. 1,6 Mio. Menschen berufs- oder erwerbsunfähig. In 2010 sind ca. 400.000 Anträge auf eine Erwerbsminderungsrente bei der Deutschen Rentenversicherung gestellt worden. Im Schnitt wurden dann folgende monatliche Leistungen gezahlt:<sup>2)</sup>

- Männer: 607 €<sup>2)</sup>
- Frauen: 585 €<sup>2)</sup>

## Zeit ist Geld.

Entscheidend ist, wie viele Stunden Versicherte auf dem allgemeinen Arbeitsmarkt noch erwerbstätig sein können. Unabhängig davon, welcher Beruf erlernt bzw. zuletzt ausgeübt wurde, kann auf jegliche Tätigkeit verwiesen werden.

Mit welchen gesetzlichen Leistungen können Sie rechnen? <sup>3)</sup>				
Beispiel: Mann, 30 Jahre, verheiratet, keine Kinder, Steuerklasse 1, keine Kirchensteuer				
Bruttogehalt		1.600 €	2.500 €	3.200 €
Nettogehalt		1.136 €	1.622 €	1.979 €
Erwerbsfähigkeit auf dem Arbeitsmarkt	Rentenanspruch			
6 Stunden täglich und mehr 	Keine Rente	–	–	–
Zwischen 3 und 6 Stunden täglich 	Teilweise Erwerbsminderungsrente Ausnahmeregelung: <sup>1)</sup>	ca. 273 €	ca. 393 €	ca. 479 €
Weniger als 3 Stunden täglich 	Volle Erwerbsminderungsrente	ca. 546 €	ca. 786 €	ca. 958 €
<b>Versorgungslücke bei voller Erwerbsunfähigkeit</b>		<b>590 €</b>	<b>836 €</b>	<b>1.021 €</b>

<sup>1)</sup> Bestandschutzregel bei Berufsunfähigkeit: Vor dem 02.01. 1961 Geborene erhalten eine teilweise Erwerbsminderungsrente, wenn im erlernten Beruf weniger als 6 Stunden gearbeitet werden kann.

<sup>2)</sup> Deutsche Rentenversicherung, Juni 2011.

<sup>3)</sup> Eigene Berechnung mit der Versorgungsanalyse.

## 2 Varianten mit dem gleichen Ziel.

### **Berufsunfähigkeit (BU).**

Sie versichern Ihren zuletzt ausgeübten Beruf. Sie können grundsätzlich auf keinen anderen Beruf verwiesen werden. Eine Berufsunfähigkeitsversicherung (BU) ist der wichtigste Schutz für Ihre Arbeitsfähigkeit.

Wir empfehlen Generali Berufsunfähigkeit für:

- Beschäftigte jeder Branche
- Selbstständige
- Schüler und Studenten
- Azubis

### **Nie zu jung.**

Schüler ab Klasse 10 und Studenten sind mit der Generali Berufsunfähigkeit – unabhängig vom späteren Beruf – von Beginn an in der günstigen Berufsgruppe 2+ eingestuft und bleiben es dauerhaft.

### **Erwerbsunfähigkeit (EU).**

Sie versichern Ihre Fähigkeit, auf dem Arbeitsmarkt jegliche Tätigkeit ausüben zu können. Unabhängig davon, welchen Beruf Sie einmal erlernt oder ausgeübt haben.

Generali Erwerbsunfähigkeit ist interessant für:

- Handwerker und Arbeiter in risikoreichen Berufen
- Personen mit geringem Einkommen
- Menschen mit außergewöhnlichen Berufen
- Künstler

### **Klassik oder smart?**

Wir bieten die Berufs- und Erwerbsunfähigkeitsversicherung in den Varianten klassik und smart an. Die smart-Variante mit günstigen Anfangsbeiträgen ist besonders für junge Leute gedacht, denn beim Start in den Beruf fehlt es oft am nötigen „Kleingeld“. Hier sind Träume besonders groß und benötigen einen entsprechenden Schutz, der nicht teuer sein muss.

Sie zahlen in den ersten 10 Jahren einen reduzierten Beitrag – zum Beispiel

- in den ersten 5 Jahren 40 %,
- ab dem 6. Jahr 80 % und
- erst ab dem 11. Jahr 100 % des smart-Beitrags.



# Noch günstiger zu Erste-Klasse-Konditionen.

## Prämie für Nichtraucher.

Nichtraucher und Raucher, die während der Vertragslaufzeit das Rauchen aufgeben, erhalten einen zusätzlichen Bonus, wenn Sie uns entsprechend informieren.

## Sofort noch preiswerter.

Mit dem Überschuss-System „Beitragssofortabzug“ werden die Beiträge noch günstiger. Alternativ kann eine Auszahlung der vorhandenen Überschüsse am Ende der Laufzeit gewählt werden.

## Flexible Planung.

Das Endalter kann in der Regel je nach Beruf zwischen 60 und 67 Jahren frei gewählt werden. Bei der Erwerbsunfähigkeit können alle Berufe bis 67 Jahre versichert werden.

## Bei Bedarf nachjustieren.

Das Leben bietet viele Überraschungen und bringt Veränderungen mit sich. Es ist dann sinnvoll über die Höhe der versicherten Rente nachzudenken. Eine Erhöhung ist zu vielen Anlässen möglich – zum Beispiel bei Heirat, Geburt eines Kindes oder Kauf von Wohneigentum. Das Beste: Es findet keine erneute Gesundheitsprüfung statt.

## Zusatzbaustein Pflege.

Mit der Generali Berufs- bzw. Erwerbsunfähigkeit können Sie eine Pflegerentenversicherung abschließen. Ihr Vorteil: Auch hier findet keine erneute Gesundheitsprüfung statt.

## Alle Traum-Einsteigerpreise:

### Berufsunfähigkeitsschutz (BU)



**Marc, 28, Betriebswirt, Leipzig,  
BU-Schutz 1.500 €**

Startbeitrag  
BU smart netto<sup>1)</sup> **36,54 €**



**Lisa, 25, Arzthelferin, Mainz,  
BU-Schutz 900 €**

Startbeitrag  
BU smart netto<sup>1)</sup> **24,05 €**



**Sara, 19, BWL-Studentin, Bonn,  
BU-Schutz 900 €**

Startbeitrag  
BU smart netto<sup>1)</sup> **19,48 €**

### Erwerbsunfähigkeitsschutz (EU)



**Stefan, 18, Maurer, Augsburg,  
EU-Schutz 800 €**

Startbeitrag  
EU smart netto<sup>1)</sup> **17,97 €**



**Tanja, 28, Frisörin, Kassel,  
EU-Schutz 800 €**

Startbeitrag  
EU smart netto<sup>1)</sup> **25,04 €**



**Thomas, 34, Elektriker, Kiel,  
EU-Schutz 1.000 €**

Startbeitrag  
EU smart netto<sup>1)</sup> **33,72 €**

1) Monatliche Beiträge nach Überschuss-System Beitragssofortabzug, Modellrechnung für Nichtraucher mit Endalter 67 Jahre. Die Berechnung der Nettobeiträge ergibt sich aus den gegenwärtigen Überschüssen. Diese gelten jeweils für das laufende Jahr und können sich ändern. Der Startbeitrag gilt nur für die ersten 5 Jahre und steigt ab dem 6. und dem 11. Versicherungsjahr an. Tarif SBU 12 bzw. Tarif SEU 12.

# First Class für alle.



## Das Beste der Generali Berufsunfähigkeit (BU).

- Zahlung einer Rente bei Berufsunfähigkeit
- Günstiger versichern bis 34 Jahre mit BU smart
- Nichtraucherbonus
- Lebenslange Rente möglich, wenn Berufsunfähigkeit bis zum 40. Lebensjahr eintritt
- Pflegerentenoption einschließbar bei Abschluss der BU
- BU-Rente bis 1.000 € für Schüler, Azubis und Studenten
- Keine Nachmeldung bei Berufseinstieg oder Berufswechsel
- Keine Verweisung auf mögliche andere Berufe oder Tätigkeiten
- Weltweiter Versicherungsschutz

## Bestnoten für Generali Berufsunfähigkeit.

Von den unabhängigen Ratingagenturen Franke & Bornberg sowie Morgen & Morgen wurde das Produkt mit den Höchstnoten bewertet. Von der Stiftung Warentest wurde ein „SEHR GUT“ vergeben.

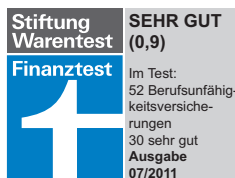


## Das Beste der Generali Erwerbsunfähigkeit (EU).

- Zahlung einer Rente bei Erwerbsunfähigkeit
- Einstiegtarif bis 34 Jahre mit EU smart
- Nichtraucherbonus
- Nur 2 Risikofragen
- Sofortschutz bei unfallbedingter Erwerbsunfähigkeit
- Günstiger Beitrag für risikoreiche Berufe
- Alle Berufe bis 67 Jahre versicherbar
- Garantie auf möglichen Abschluss einer Pflegerentenversicherung – ohne Gesundheitsprüfung – zum Ende der EU-Versicherung
- Weltweiter Versicherungsschutz

## Höchstnote für Generali Erwerbsunfähigkeit.

Von ascore erhält das Produkt eine Bewertung mit der Bestnote von 6 Sternen.



# Schutz unter den Flügeln des Löwen.

Sie können uns vertrauen – wie unsere 6 Millionen zufriedenen Kunden. Die Generali Versicherungen gehören unter dem Dach der Generali Deutschland zu den größten deutschen Versicherern. Wir stehen für eine hohe Finanz- und Leistungsstärke.

Ganz egal in welcher Lebenssituation Sie sich gerade befinden, wir sind für Sie da. Entscheiden Sie sich für Schutz und Sicherheit rund um

- Wohnung, Haus oder Auto,
- Arbeitskraft und Gesundheit,
- Vorsorge für Sie und Ihre Familie,
- Geldanlage und Rente oder
- Ihre Interessen als Geschäftsinhaber oder Firmenkunde.

Wichtig ist uns, dass Sie gut versichert und betreut sind.

Wir helfen Ihnen gerne.



**GENERALI**  
Versicherungen

Generali Lebensversicherung AG  
81731 München  
[www.generali.de](http://www.generali.de)

KundenServiceCenter:  
089 5121-5577